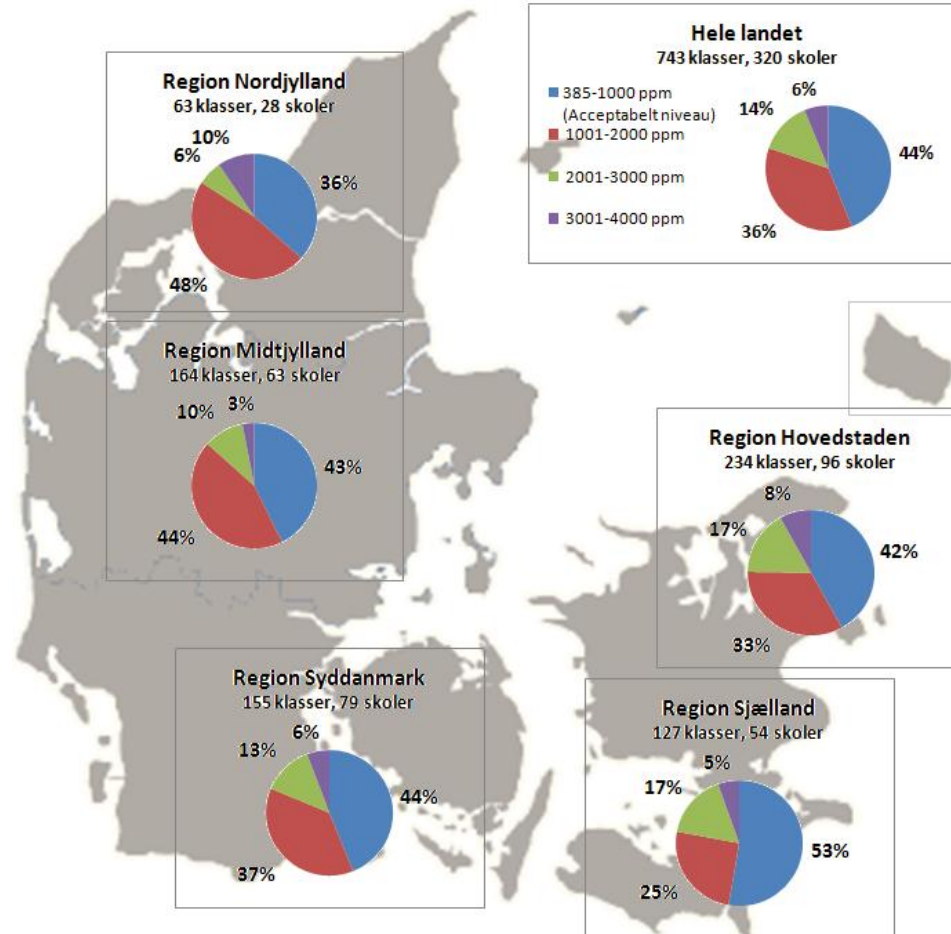


Resultater fra Masseeksperiment 2009

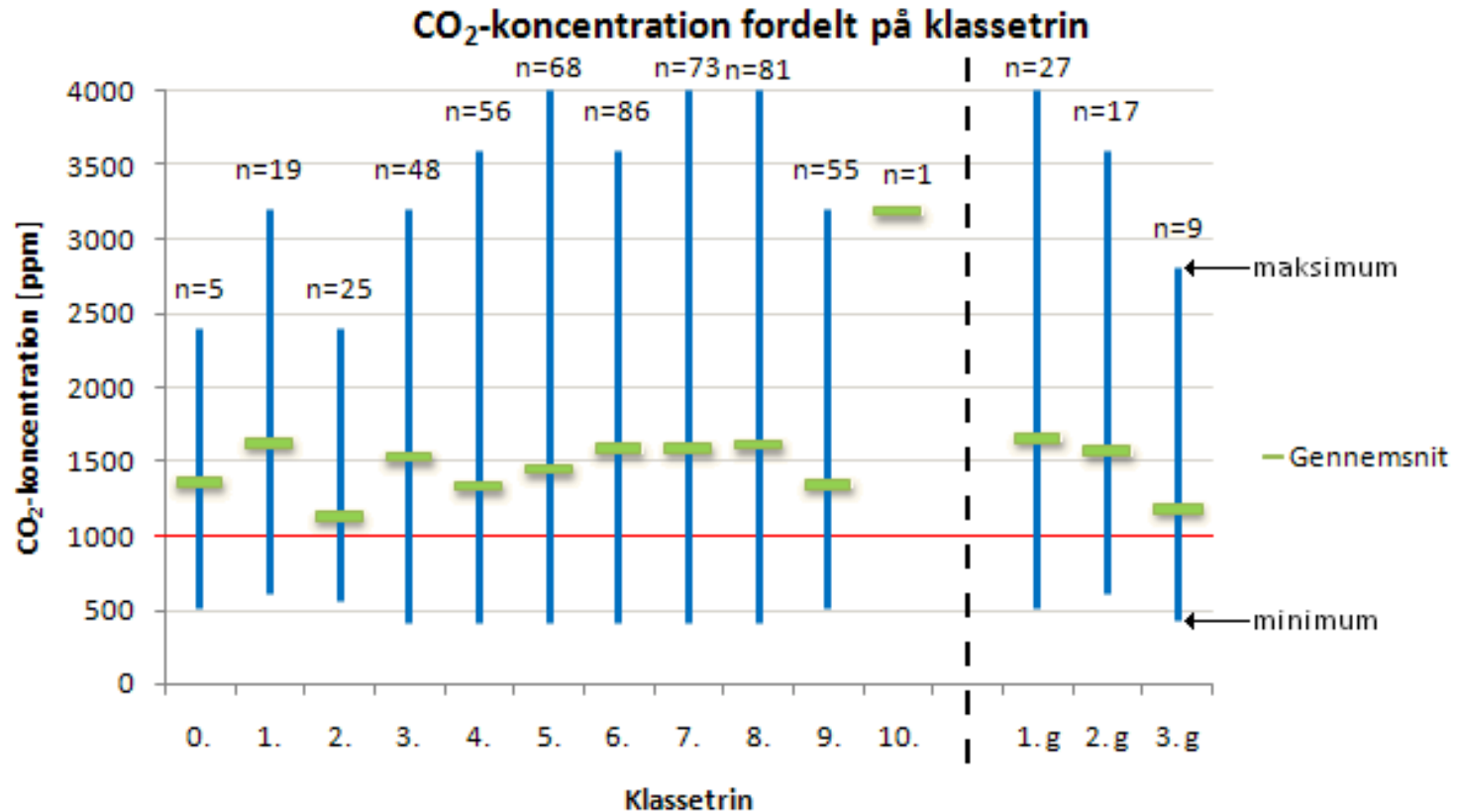


CO₂-koncentration



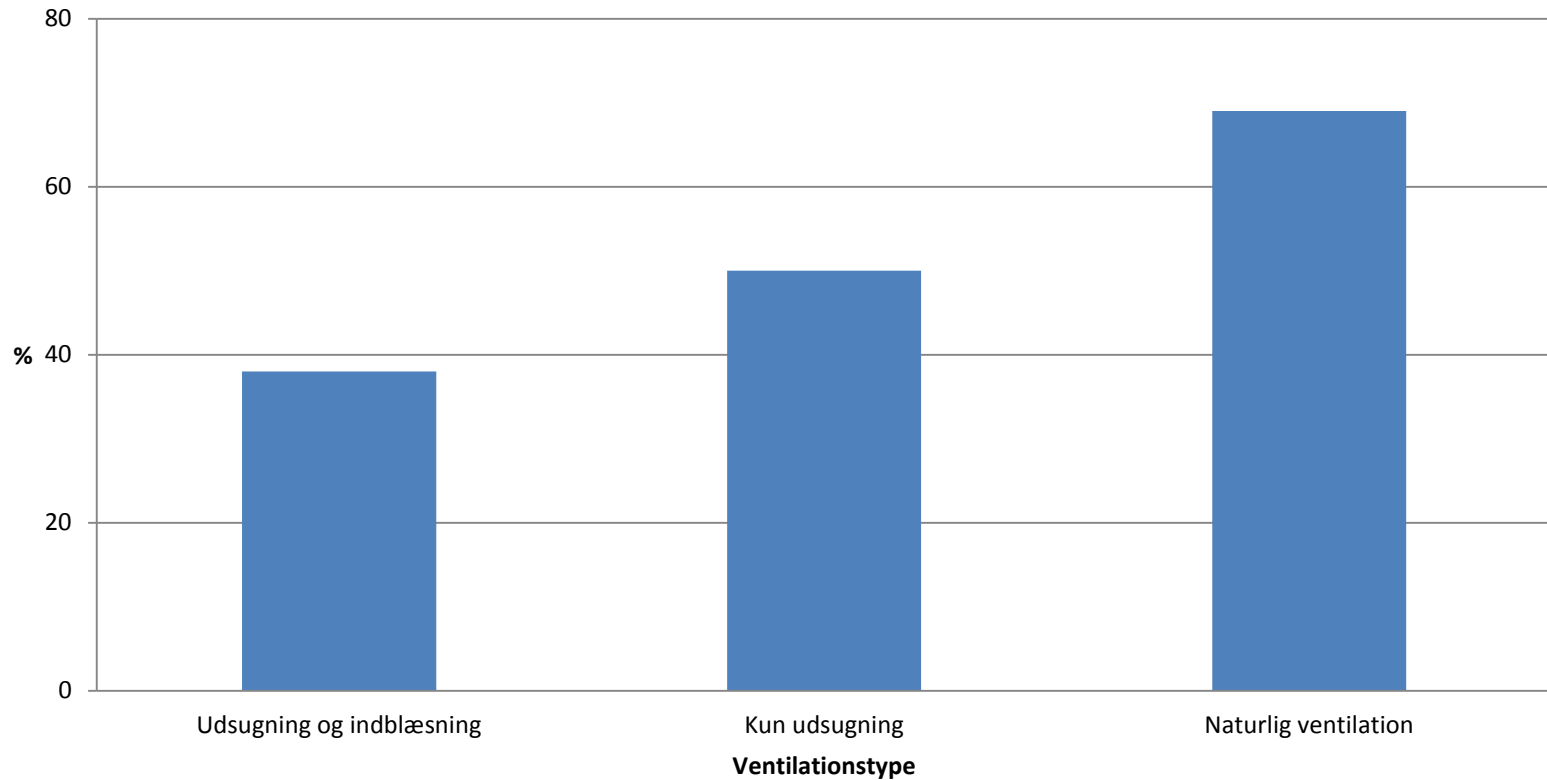
Figuren viser, hvor høje CO₂-koncentrationer, der blev fundet i de forskellige regioner og i hele Danmark.

CO₂-koncentration



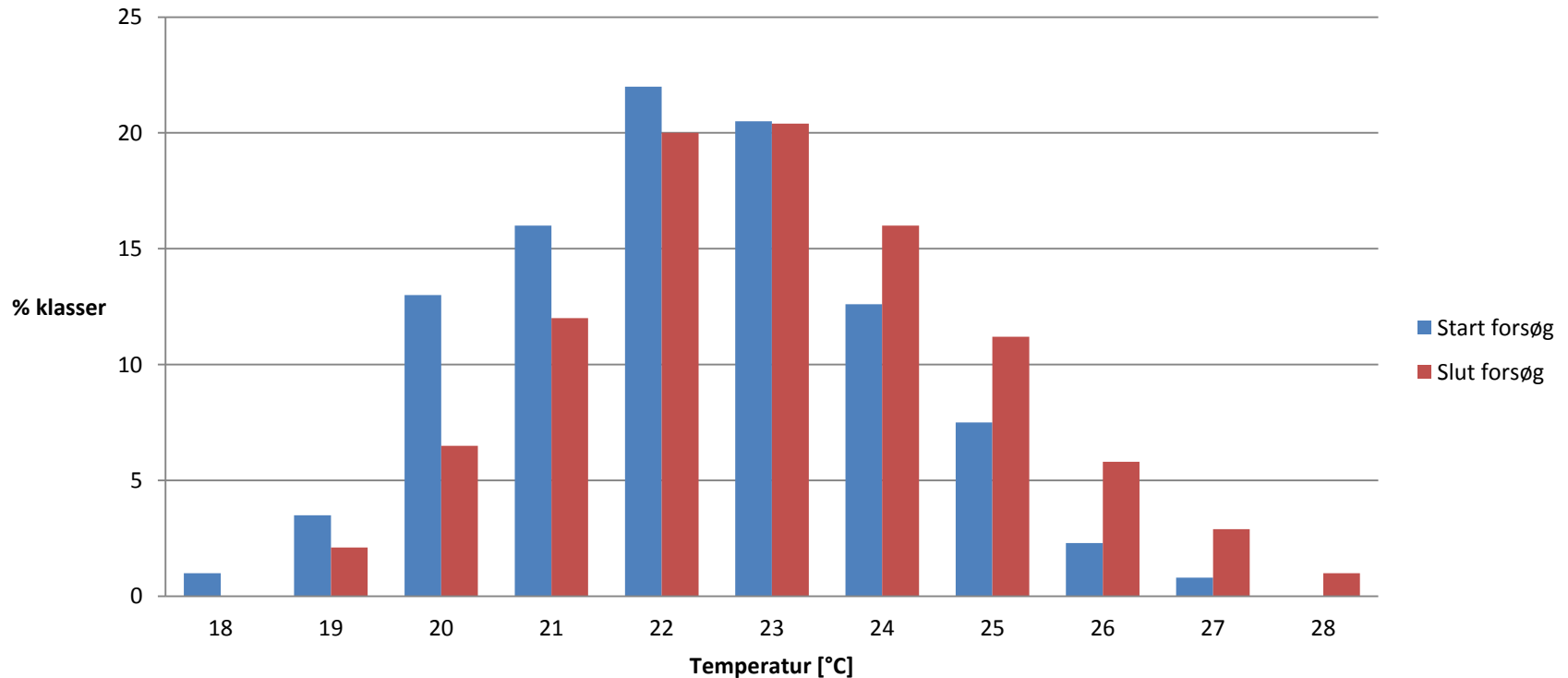
Grafen viser, hvor høje CO₂-koncentrationer, der blev fundet i klasselokalerne på forskellige klassetrin. De blå søjler angiver de intervaller, koncentrationerne befandt sig i, og de grønne streger viser gennemsnittet for klassetrinene. n angiver antallet af klasser på dette klassetrin.

CO₂-koncentration



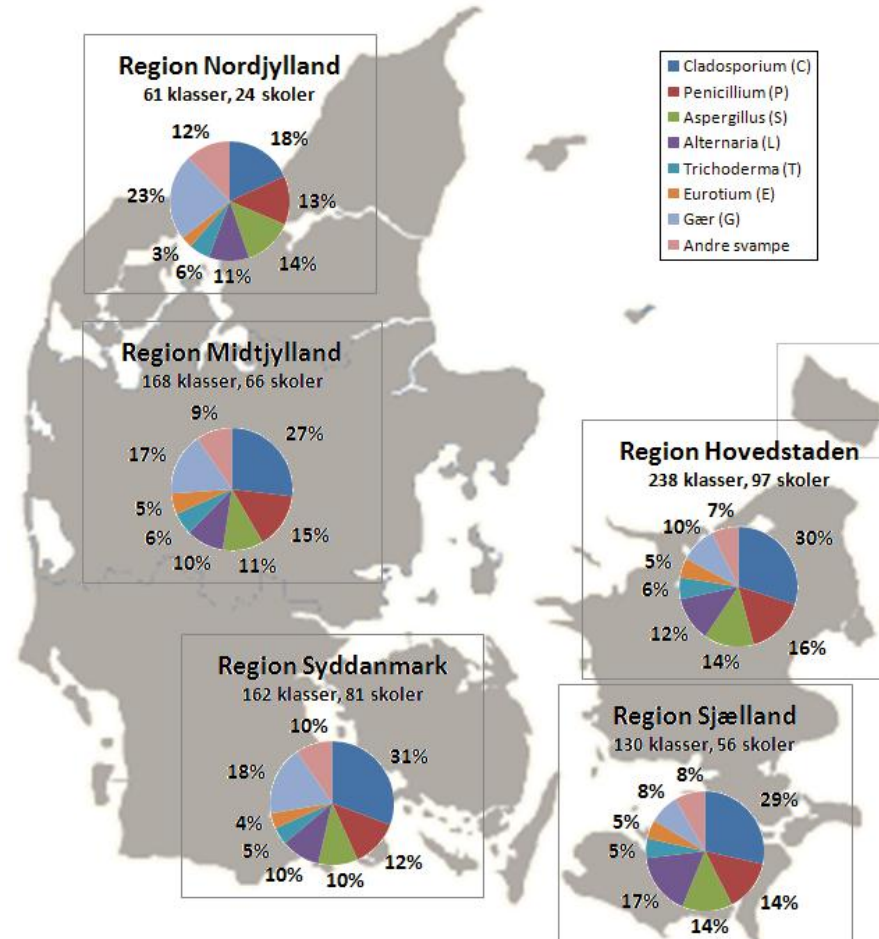
Grafen viser andelen af klasser med forskellige ventilationstyper, som har en målt en CO₂-koncentration over 1000 ppm.

Temperatur



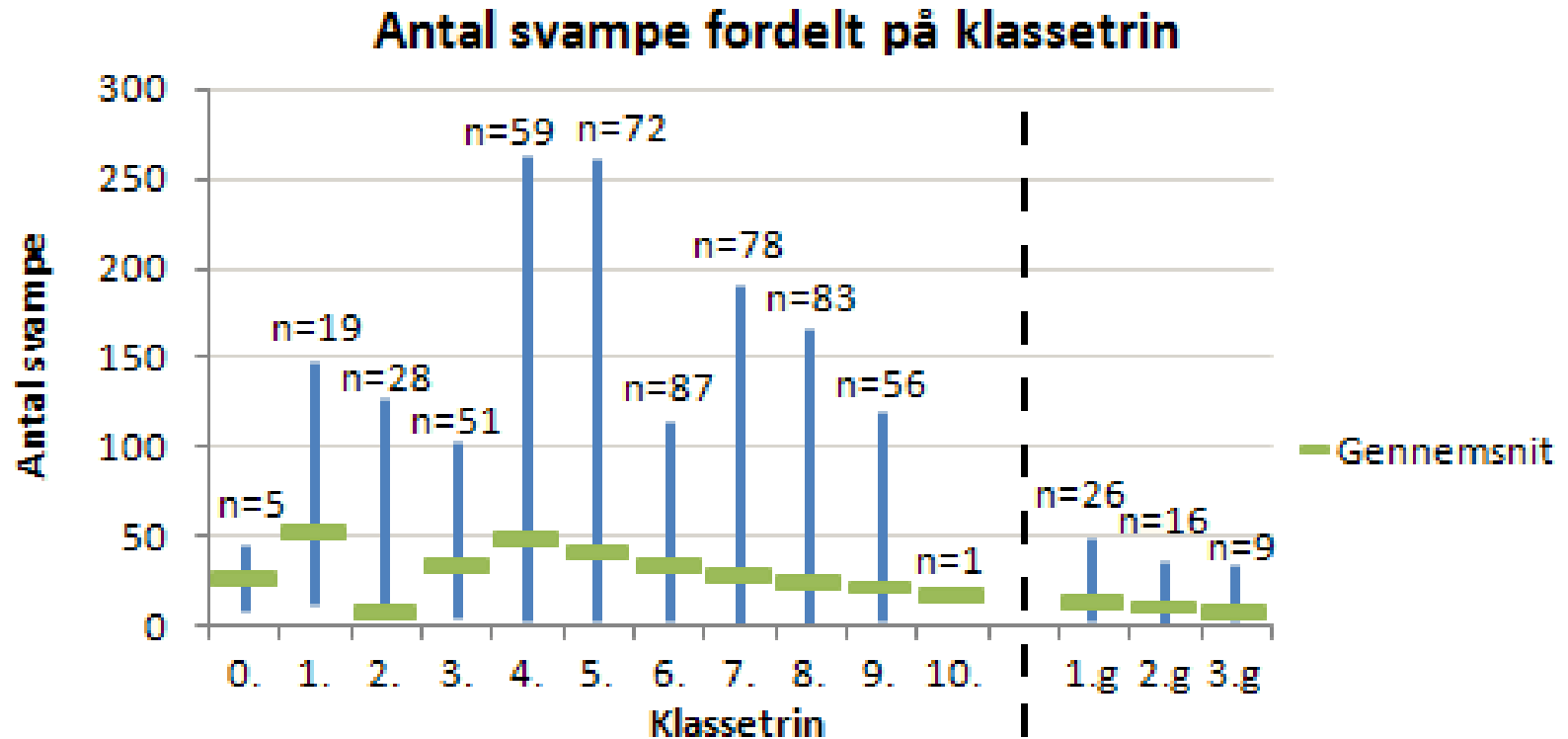
De blå søjler viser temperaturen i begyndelsen af lektionen, mens de røde viser temperaturen i slutningen af lektionen. Temperaturen stiger i løbet af timen, hvilket kan ses ved, at fordelingen for sluttemperaturen forskydes lidt til højre.

Skimmelsvampe



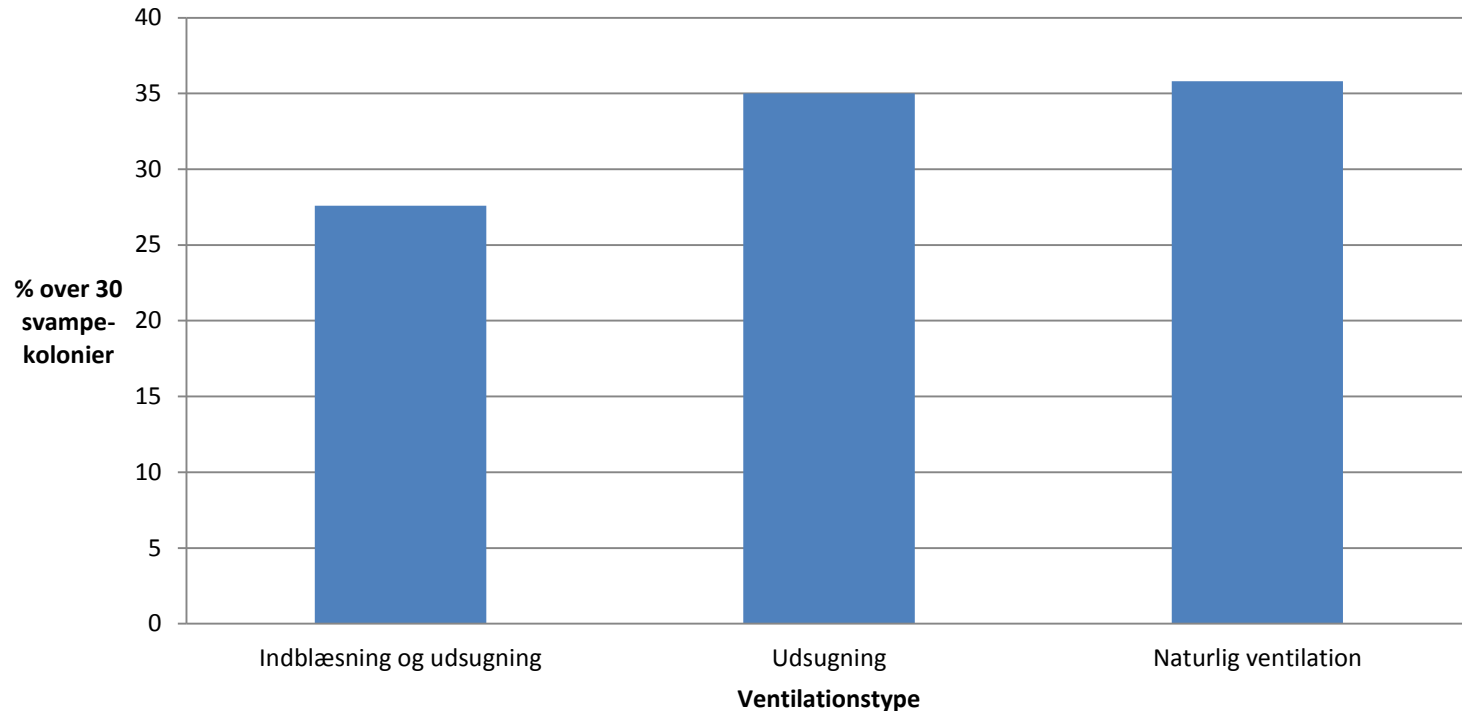
Grafen viser forekomsten af forskellige svampe i klasselokalerne fordelt på regioner i Danmark.

Skimmelsvampe



Grafen viser hvor mange svampekolonier, der blev fundet i klasselokalerne på forskellige klassestrin. De blå søjler angiver de intervaller, antallet af svampekolonierne befandt sig i, og de grønne streger viser gennemsnittet for klassestrinnene.

Skimmelsvampe



Grafen viser andelen af klasser med forskellige ventilationstyper, som fandt mere end 30 svampekolonier på deres DG18 petriskåle. 30 svampekolonier er forskerens tommelfingerregel for, hvor mange der maksimalt bør kunne tælles på skålen.

Tjekliste til et godt indeklima

Tag ansvar for en godt indeklima i klassen. Brug denne tjekliste:

- Luft ud regelmæssigt.
- Forlad klasselokalet i frikvartererne.
- Sørg for at rydde på, så rengøringspersonalet kan gøre ordentligt rent.
- Sørg for at smide uspiste madpakker og frugt i affaldsspanden.
- Kontroller om der er god ventilation i klasselokalet.
- Hvis der er et ventilationsanlæg tilknyttet lokalet: Efterkontrollér at anlægget og evt. filtre fungerer optimalt.



Elevernes måling gjorde en forskel

På Krogaardskolen i Greve fandt eleverne i 8.b ud af, at indholdet af CO₂ i luften var for højt i nogle af lokalerne. Med Maseeksperimentets forsøgskit målte eleverne et CO₂-indhold på 2800 ppm. Da skolens pedel hørte om klassens resultater, kontrollerede han skolens ventilationsanlæg. Han fandt en fejl i anlægget som man hurtigt fik repareret, så nu virker det heldigvis igen.