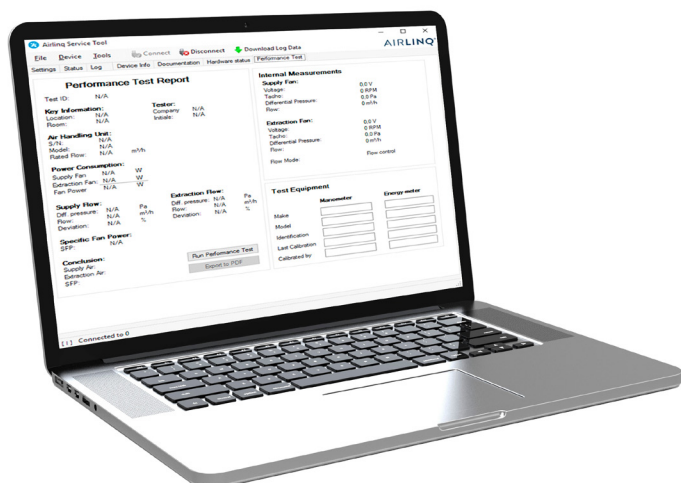


# FUNKTIONSAFPRØVNING



Airlinq Service Tool: <http://www.airlinq.eu/servicetool>

Med funktionen "Performance Test" kan der udføres en funktionsafprøvning på Airmaster ventilationsanlæg, der kan dokumentere:

- Luftmængder (nominel luftstrøm)
- Specifikt elforbrug til lufttransport (SEL-værdi)

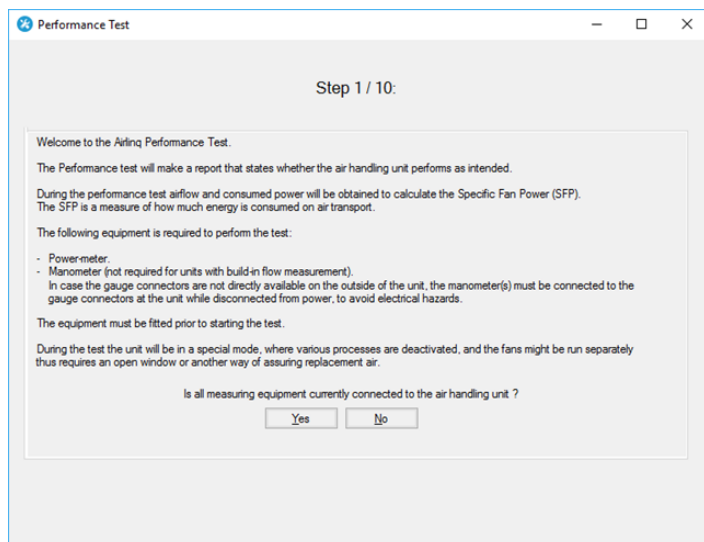
## Gennemfør testen:

1. Gå ind i "Airlinq Service Tool" og find fanen "Performance test"
2. Klik på "Run Performance Test". Det vil starte testforløbet, hvor du bliver guidet gennem 10 små steps.
3. Testen afsluttes automatisk med en rapport.

Funktionen kan anvendes på anlæg med Firmware ver. 6.211, og nyere.

Det kræver endvidere Airlinq Service Tool ver. 3.0.0.5, eller nyere.

Til eftervisning af luftmængde kan der anvendes anlæggenes indbyggede flowmåling, eller tilsluttes differenstrykmåler på anlæg uden aktiv flowmåling. Desuden anvendes et Wattmeter til måling af ventilatorernes optagne el-effekt.



# EKSEMPEL PÅ TESTRAPPORT

## Performance Test Report

**Test ID:** 201910010311717 **Date:** 01-10-2019 14:53:51

**Key Information:**

Location: Aars  
Room: Academy

**Tester:**

Company: Airmaster  
Initials: CHH

**Air Handling Unit:**

S/N: 0311717  
Model: AM500  
Rated Flow: 430 m<sup>3</sup>/h

**Power Consumption:**

Extraction Fan: 41 W  
Supply Fan: 39 W  
Fan power: 80 W

**Supply Flow:**

Diff. pressure: -  
Flow: 449 m<sup>3</sup>/h  
Deviation: 4,4 %

**Extraction Flow:**

Diff. pressure: -  
Flow: 454 m<sup>3</sup>/h  
Deviation: 5,6 %

**Specific Fan Power:**

SFP: 638 J/m<sup>3</sup>

**Conclusion:**

Supply Air: ✓ (maximum +/- 10%)  
Extraction Air: ✓ (maximum +/- 10%)  
SFP: ✓ (maximum 2100 J/m<sup>3</sup>)

**Test Equipment:**

|                          |                                     |                   |
|--------------------------|-------------------------------------|-------------------|
| <b>Make:</b>             | <b>Differential Pressure Gauge:</b> | <b>Wattmeter:</b> |
| Testo                    | Testo                               | GossenMetrawatt   |
| <b>Model:</b>            | Testo 512 - 0660 5126               | MetraHit Energi   |
| AM20180601-007           |                                     | AM20180601-001    |
| <b>Identification:</b>   | AM20180601-007                      |                   |
| <b>Last Calibration:</b> | 9/10-2017                           | 1/4-2018          |
| <b>Calibrated by:</b>    | Testo                               | GossenMetrawatt   |